

INSTRUCTIVO DE INSTALACIÓN DE JUEGO DE EMBRAGUE NUEVO

Toda instalación deberá ser hecha por personal técnico debidamente capacitado. La información contenida en este documento es para ser usada exclusivamente como referencia y no cubre todos los posibles escenarios de instalación. Para cualquier aclaración o duda, favor de comunicarse al departamento de asistencia técnica al teléfono 01800-836-1456 o bien vía correo electrónico a asistecnic@perfmex.com

Todos los componentes de nuestros Kits de clutch incluyen componentes nuevos y no remanufacturados. Asegúrese de que el número de aplicación sea el indicado para su vehículo.

El correcto funcionamiento del clutch depende del sistema de accionamiento, por lo que se recomienda que se reemplace el cable del clutch y cerciorarse de que el buje o balero piloto, candelero, horquilla, retenes de aceite del cigüeñal y transmisión, perno bola de horquilla de clutch y soportes de motor y transmisión estén libres de desgaste y deformaciones. Recuerde revisar todos los componentes relacionados con el sistema del clutch para descartar fugas.

Para el sistema hidráulico (cuando aplica) se recomienda revisar que el líquido del depósito no contenga residuos. Si así fuese se debe reemplazar todo el sistema hidráulico. El sistema hidráulico debe ser purgado o cambiado cada 40,000km. Utilice líquido para sistema hidráulico DOT-3.

- Antes de iniciar desconecte la terminal negativa del cable de batería.
- Utilice soportes para mantener el vehículo levantado, para prevenir accidentes.
- Limpie la campana de la caja de velocidades sin utilizar aire a presión.
- Rectifique que el volante del cigüeñal cada vez que se cambie el clutch. El volante del motor debe de **marcarse** con respecto al cigüeñal, para evitar posibles vibraciones al ensamblarlo nuevamente.
- En los volantes tipo "caja" se debe verificar que la altura entre la cara interna del volante y la superficie **donde asienta el** clutch sea la especificada por el fabricante del vehículo.
- El plato de presión del clutch y la superficie del volante de motor deben ser limpiadas con thinner.
- Manipule el disco y la pista del plato solamente con las manos limpias.
- El estriado de la flecha de mando debe ser engrasado con la grasa incluida en el kit.
- Asegúrese de colocar el disco en la posición correcta.
- Utilice la flecha centradora para centrar el disco, coloque el clutch y los tornillos del mismo al volante con **ayuda de un** torquímetro y realice la secuencia del atornillado en forma cruzada (de estrella) y dé el torque **apropiado. NUNCA** utilice herramienta neumática para ello.
- En caso de que el sistema utilice cable de clutch ajustable, asegúrese de ajustar el juego libre del pedal del **clutch**.
- Asegúrese de que no queden atrapados entre el motor y la transmisión algún cable o manguera, ya que **causará** desalineación y el sistema de clutch tendrá fallas.
- Al finalizar, haga una prueba de manejo para que el clutch asiente suavemente y asegurarse de que el pedal **quedó a la** altura deseada. Asegúrese de que el vehículo realice todos los cambios.

SOPORTE TÉCNICO

800 ASISTEC (2747832)

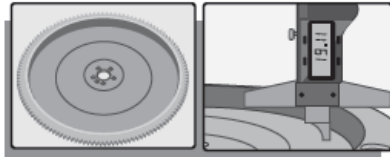
asistecnica@perfmex.com



Perfect-Tips para un Montaje de Clutch Profesional

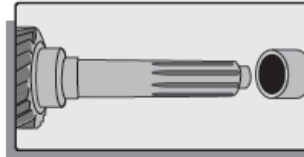
Volante Motriz

Mida la altura del volante
rectifique y/o reemplace



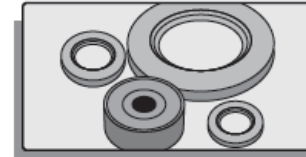
Flecha-Balero Piloto

Limpie, lubrique, reemplace
utilice grasa de Molibdeno



Retenes de motor y transmisión

Inspeccione visualmente
y reemplace de ser necesario



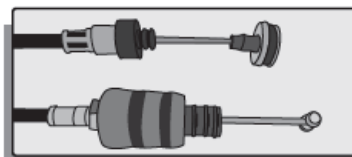
Candelero-Horquilla-Perno Bola

Realice limpieza, lubrique
y/o reemplace de ser necesario



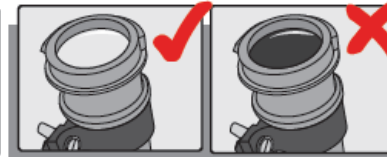
Chicotes de Clutch

Inspeccione reemplace
a 80 mil km



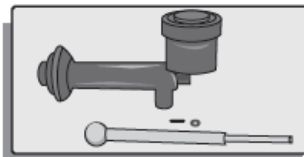
Fluido del clutch

Reemplace a los 40mil km



Cilindro Maestro de Clutch

Realicé pruebas de presión



Cilindro Esclavo de Clutch

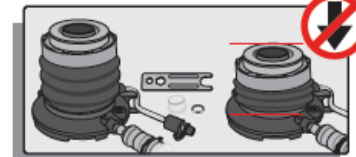
Inspeccioné fugas y sellado



TECH-link™
Facilita el montaje

Collarín Hidráulico

No oprima provoca daños



U.S.A.
PERFECTION HY-TEST
1025 LEGRAND BLVD.
CHARLESTON, SC
www.perfectionclutch.com



A Marmon Group / Berkshire Hathaway Company

MÉXICO
IMPORTADO POR:
PERFECTION DE MÉXICO, S.A.P.I. de C.V.
CANADA No. 206, INDUSTRIAL MARTEL
SANTA CATARINA, N.L. C.P. 66367
www.perfectionmexico.com.mx